



Usługi informatyczne, programistyczne i obliczeniowe

Oferta współpracy Wydziału FTiMS z przedsiębiorstwami

Wydział Fizyki Technicznej i Matematyki Stosowanej Politechniki Gdańskiej przedstawia ofertę wykonywania zleceń w ramach projektów grupowych oraz prac dyplomowych. Prace te wykonywane są przez studentów ostatnich lat specjalności Informatyka Stosowana (prowadzonej w ramach kierunku Fizyka Techniczna). Studia informatyczne na Wydziale FTiMS pozwoliły im rozwinąć swoje umiejętności oraz pogłębić wiedzę, które teraz mogą zostać wykorzystane w praktyce.

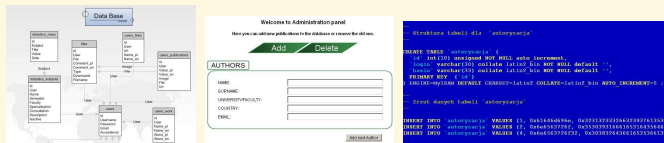
Zapraszamy do współpracy w następujących dziedzinach:

Nasze atuty:

- wysokie kwalifikacje studentów, zarówno pod względem informatycznym jak i technicznym, pozwalające na rozwiązywanie niestandardowych i multidyscyplinarnych problemów informatyczno-matematyczno-fizyczno-inżynierskich,
- kompetentna i doświadczona kadra naukowo-dydaktyczna, nadzorująca wykonywane projekty,
- elastyczne zasady współpracy, dostosowywane do potrzeb każdego zadania i przedsiębiorcy,
- krótkie terminy realizacji,
- konkurencyjne ceny.

Projektowanie relacyjnych baz danych

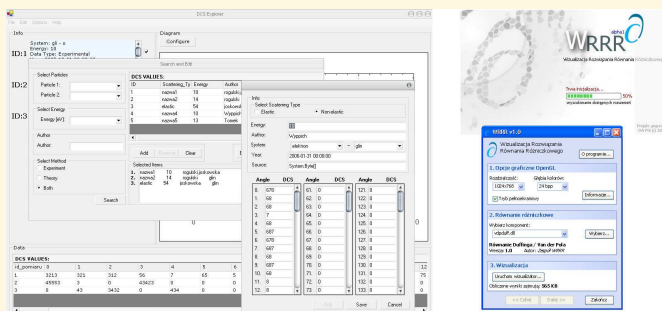
Projektujemy i wykonujemy na zamówienie różnego rodzaju bazy danych, np. bazy klientów, kontrahentów, zamówień, zgłoszeń serwisowych, systemy teleadresowe do wykorzystania w kampaniach promocyjnych lub reklamowych, bazy dla sklepów internetowych. Dzięki indywidualnemu podejściu do każdego problemu, nasze produkty spełnią potrzeby każdego, nawet najbardziej wymagającego użytkownika. Wykorzystujemy najczęściej stosowany język programowania baz danych - SQL (MySQL, PostgreSQL).



Wykonane przez nas bazy cechują się łatwą obsługą oraz dostępem poprzez stronę WWW.

Produkcja oprogramowania użytkowego, obliczeniowego i symulacyjnego, wizualizacja danych

Nasi studenci posiadają wszechstronną wiedzę naukowo-techniczną, co w połączeniu z doskonałą umiejętnością programowania, umożliwia im tworzenie nawet zaawansowanych aplikacji z różnych dziedzin życia i biznesu.



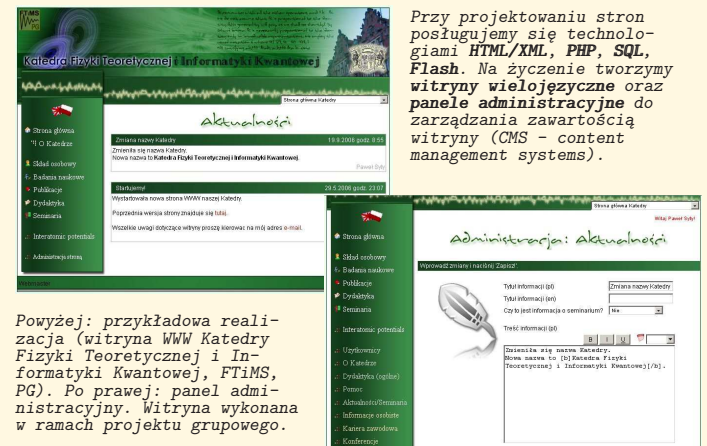
Oferujemy wykonanie zarówno aplikacji biurowych jak i programów obliczeniowych i symulacyjnych, pracujących pod kontrolą systemów z rodziny Windows lub Linux. Na specjalne życzenie jesteśmy w stanie stworzyć aplikacje wieloplatformowe. Stosowane przez nas nowoczesne języki programowania pozwalają na łączenie dokładnych i szybkich obliczeń naukowo-inżynierskich, przeprowadzonych w np. Fortranie 90, z okienkowym interfejsem napisanym np. w C++/C# lub Tcl, zapewniającym łatwość obsługi aplikacji oraz umożliwiającym m.in. wizualizację wyników obliczeń.

Inne usługi

Proponujemy współpracę nie tylko w ramach wyżej wymienionych kategorii. Jesteśmy otwarci na wszelkie inne propozycje współpracy, dotyczące problemów badawczo-rozwojowych, związanych z badaniami i kierunkami studiów prowadzonymi na Wydziale FTiMS.

Tworzenie stron WWW

Oferujemy projektowanie oraz tworzenie witryn WWW. Wykorzystujemy nowoczesne technologie, dzięki którym powstałe u nas witryny WWW mogą śmiało konkurować z tymi wytwarzanymi przez duże firmy reklamowe, pozwalając przy tym na daleko idącą indywidualizację projektów.



Powyżej: przykładowa realizacja (witryna WWW Katedry Fizyki Teoretycznej i Informatyki Kwantowej, FTiMS, PG). Po prawej: panel administracyjny. Witryna wykonana w ramach projektu grupowego.

Przy projektowaniu stron posługujemy się technologiami HTML/XML, PHP, SQL, Flash. Na życzenie tworzymy witryny wielojęzyczne oraz panele administracyjne do zarządzania zawartością witryny (CMS - content management systems).

Przygotowywanie kursów dla systemów wspierania procesów edukacyjnych

Oferujemy tworzenie kursów przeznaczonych dla systemu Moodle (Modular Object-Oriented Dynamic Learning Environment). System Moodle jest internetową, darmową platformą wspomagającą prowadzenie zajęć dydaktycznych. System w swojej bogatej ofercie umożliwia m.in. udostępnianie notatek i materiałów dydaktycznych w postaci elektronicznej, przeprowadzanie testów, wystawianie ocen czy też organizowanie dyskusji na forach internetowych.



Jednocześnie, dzięki usłudze chat oraz systemowi wysyłania krótkich wiadomości, ułatwia kontakt nauczyciela z kursantem. Program jest bardzo prosty w obsłudze i posiada menu w języku polskim. Moodle z powodzeniem funkcjonuje od dłuższego czasu m.in. na Politechnice Gdańskiej (<http://www.moodle.pg.gda.pl>).

Kontakt

Szczegółowych informacji udzielają:

Prof. dr hab. Józef E. Sienkiewicz e-mail: jes@mif.pg.gda.pl
tel. (+48 58) 347 22 25

Dr inż. Paweł Syty e-mail: sylas@mif.pg.gda.pl
tel. (+48 58) 348 61 34

WWW: <http://aqualung.mif.pg.gda.pl/oferta>

„Mając do wyboru fizyka lub programistę, chętniej zatrudnię tego pierwszego, gdyż dla każdego, kto opanował np. fizykę teoretyczną, pisanie programu będzie zadaniem trywialnym.” Bill Gates, Microsoft